

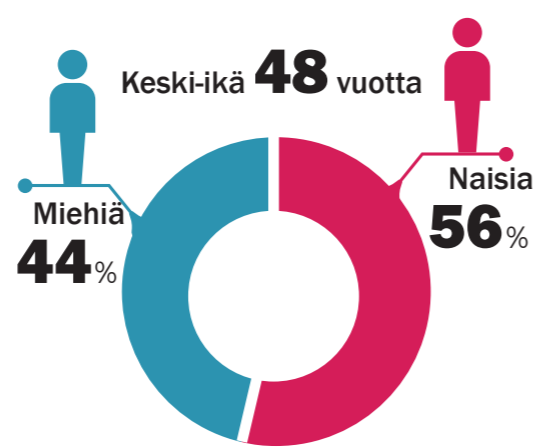
Ammattiliitto Pro lukuina 2020–2021



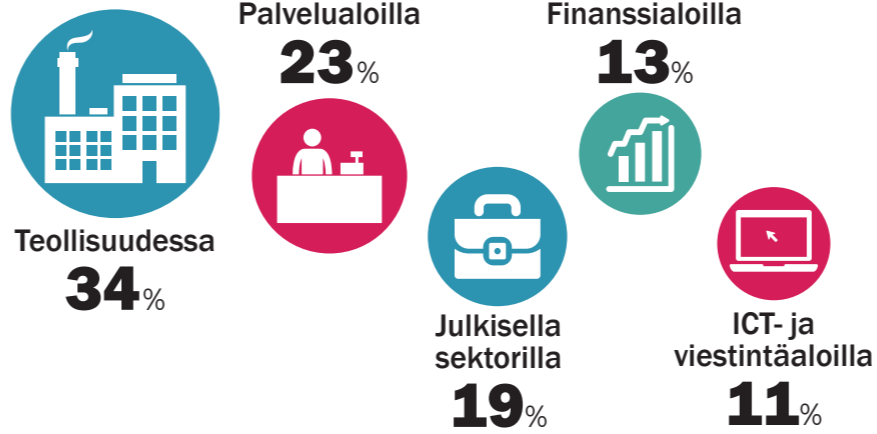
Kokonaisjäsenmäärä **120 000**



Työmarkkinoiden piirissä **91 300**



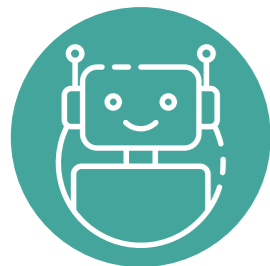
Pron jäsenet työskentelevät



Poimintoja toiminnasta lakiyksikössä

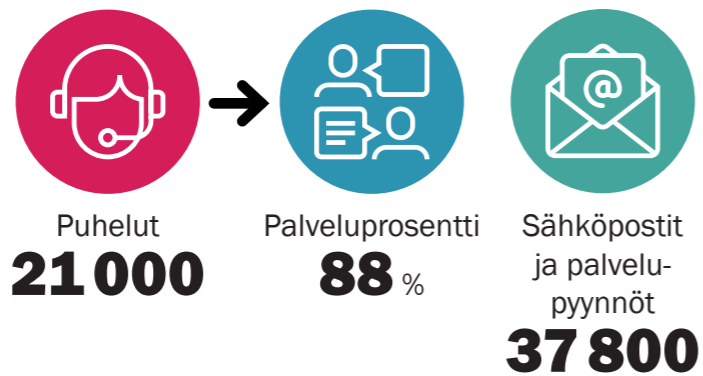


Onnibotti vastasi chatissa **83 050** kertaa

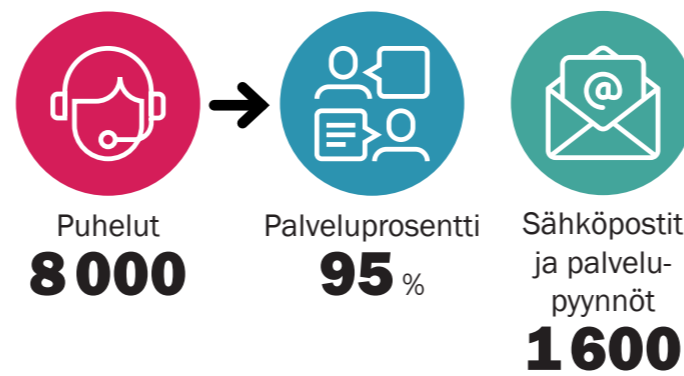


98% oli oikein

Jäsenyys ja jäsenedut



Virkaehto- ja työsuhdeneuvonta



Yhdistyksiä **285**

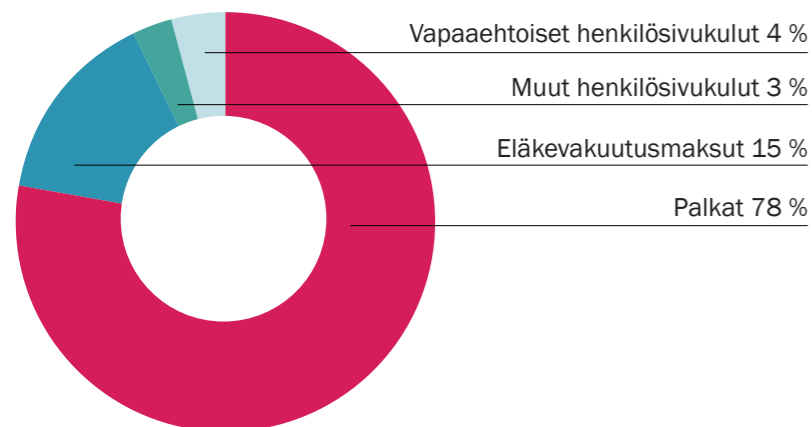
Henkilöstöä **150**

Koulutuksen tunnusluvut

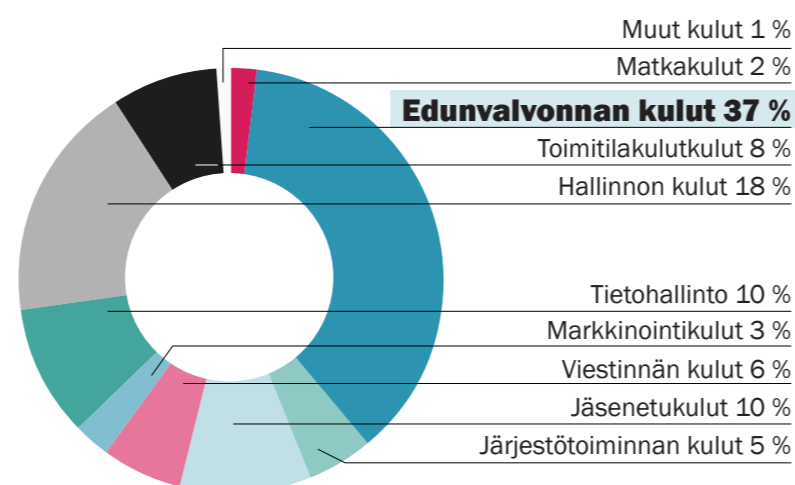


Talous

Henkilöstökulut yhteensä **14 906 528 €**



Varsinainen toiminta yhteensä **13 980 862 €**



Oikeusapu



Kv-jäsenmaksut



Yhteiskunnallinen edunvalvonta



Solidaarisuusprojektit



Lakkoavustukset ja sakot



Muut kulut